

# CATÁLOGO DO ITEM IMPORTADO

## Pleito de Inclusão de Ex-Tarifário

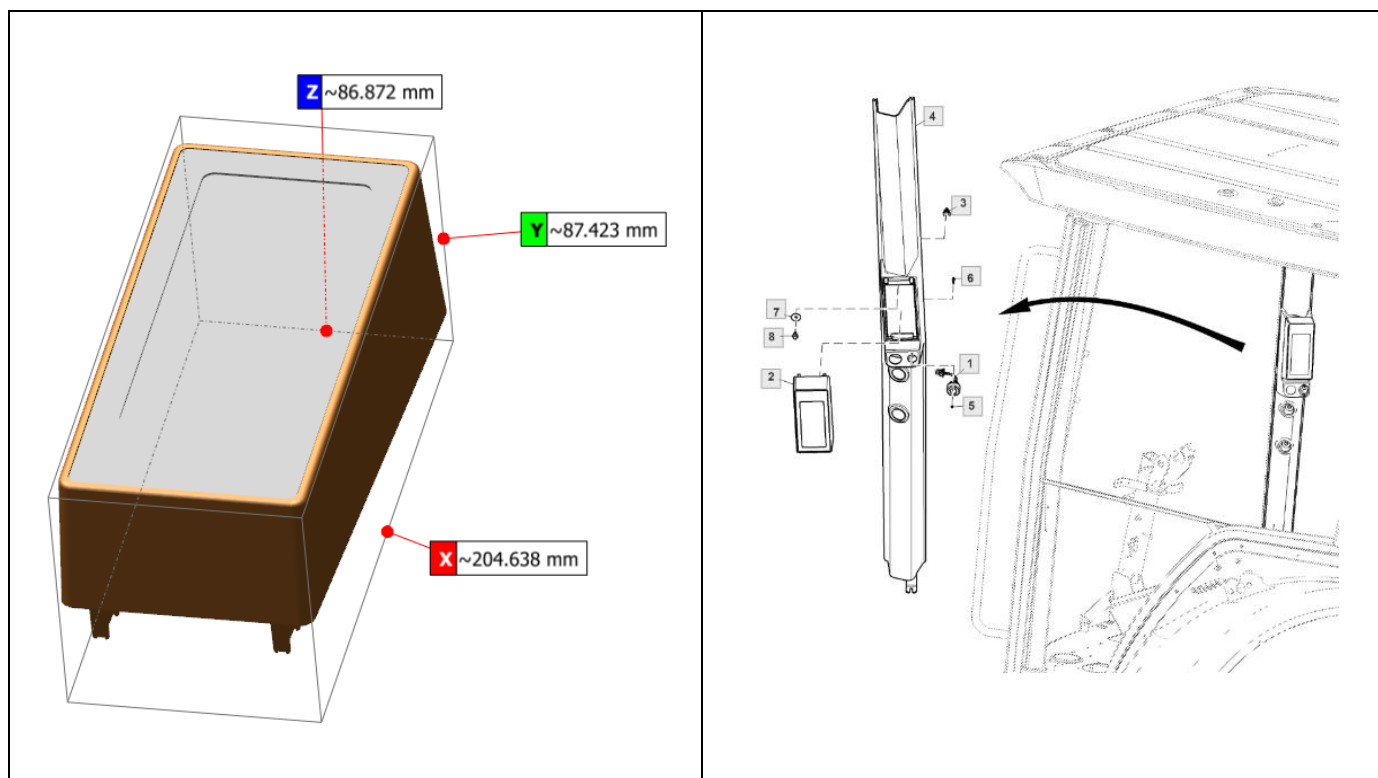
- não confidencial, todo em português, no máximo 3 páginas, orientação retrato, sem qualquer indício que identifique a empresa pleiteante -

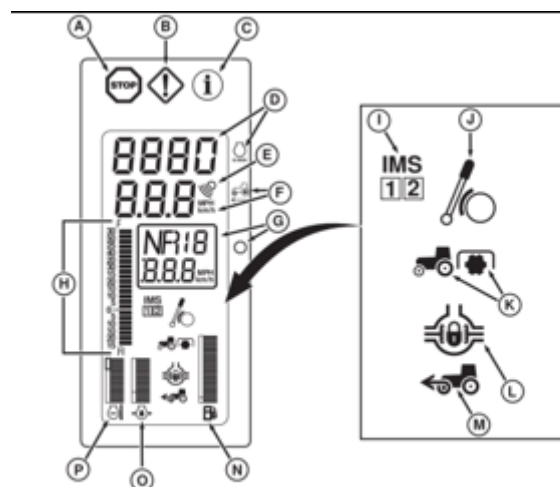
Número de Controle	NCM	Sugestão de descrição do ex-Tarifário
(não preencher)	8528.52.20	Monitor próprio para visualização das operações de funcionamento, dotado de carcaça plástica, display em acrílico, policromático, tela de 5,5 polegadas, com tensão de 9-16 V, temperatura de operação de -40 graus celsius a 70 graus celsius, corrente máxima de operação 800 mA a 70 graus celsius, corrente em Standby a 25 graus celsius a 500 uA, aplicado na cabine do operador dos tratores agrícolas.

### 1. Especificações técnicas detalhadas da autopeça

Display auxiliar de informações básicas para operador, constituído por uma carcaça de plástico com display em acrílico policromático de 5.5 polegadas, com tensão de 9 volts a 16 volts, temperatura de operação de -40 graus celsius a 70 graus celsius, corrente máxima de operação 800mA a 70 graus celsius, corrente em Standby a 25 graus celsius 500uA. O Display serve somente para visualização, não sendo possível interagir, selecionar ou programar as informações disponibilizadas. Auxilia o operador com informações rápidas e bem visuais sobre o status de funcionamento do trator. Permite uma maior agilidade na visualização das informações, não necessitando que o operador tenha que trocar de tela no display principal do trator, que serve para operações mais sofisticadas como posicionamento no campo.

### 2. Imagens da autopeça importada e/ou desenho esquemático:





- A - Indicador de PARADA
- B - Indicador de Alerta de Manutenção
- C - Indicador de Informações
- D - Conta-giros
- E - Indicador da Velocidade do Radar (Se Equipada)
- F - Velocidade de avanço [A velocidade de avanço verdadeira é exibida com o radar. Sem o radar, a velocidade da roda é exibida.]
- G - Indicador Transmissão
- H - Velocímetro Analógico
- I - Indicadores de Liga-Desliga e de Sequência do IMS™
- J - Não usado
- K - Indicador da Tomada de Potência
- L - Indicador do bloqueio do diferencial
- M - Indicador da Tração Dianteira
- N - Indicador do nível de combustível
- O - Indicador da Pressão do Óleo do Motor
- P - Indicador da Temperatura do Líquido de Arrefecimento

### 3. Aplicação do item importado

Aplicado na cabine do operador e auxilia o operador com informações rápidas e visuais sobre o status de funcionamento do trator agrícola.

### 4. Função do item importado no produto fabricado pela empresa pleiteante do ex-tarifário:

Utilizado para visualização de informações de funcionamento dos tratores agrícolas.